

1. PAG-Treffen

Gewässerentwicklungskonzept „Ohre/Beber“



06.03.2024, Hohe Börde OT Schackensleben

Tagesordnung

1. Begrüßung
2. Einführung Thematik Gewässerentwicklungskonzept
Karl-Heinz Jährling, LHW
3. Vorstellung Untersuchungsraum und nächste
Bearbeitungsschritte
Jörg Schickhoff, IHU
4. Diskussion und Festlegungen



Projektorganisation



Zeitplanung der GEK-Bearbeitung

2023



Website und Onlinebeteiligung

www.gek-ohre-beber.de

The screenshot shows a website layout with a blue header and a central image of a river. The header contains the title 'Gewässerentwicklungskonzept Ohre/Beber' on the left and the logo of 'SACHSEN-ANHALT' on the right. Below the header is a large image of a river flowing through a landscape. To the right of the image is the logo of 'LHW' (Landesbetrieb für Hochwasserschutz und Wasserwirtschaft Sachsen-Anhalt) and the website address 'www.lhw.sachsen-anhalt.de'. At the bottom is a dark navigation bar with the following links: 'Startseite', 'Untersuchungsgebiet', 'Ablauf GEK', 'Maßnahmenbeispiele', 'PAG-Sitzungen', 'Datenschutz', and 'Kontakt / Impressum'. The 'PAG-Sitzungen' link is highlighted with a red box.

**Gewässerentwicklungskonzept
Ohre/Beber**

SACHSEN-ANHALT

Landesbetrieb für
Hochwasserschutz und
Wasserwirtschaft
Sachsen-Anhalt

Gewässerkundlicher Landesdienst

LHW
www.lhw.sachsen-anhalt.de

Startseite Untersuchungsgebiet Ablauf GEK Maßnahmenbeispiele **PAG-Sitzungen** Datenschutz Kontakt / Impressum

Die angezeigten Handlungsbedarfe sind nach Abschluss der Beteiligung nicht mehr einsehbar und werden auch nicht für andere Nutzer auf der Karte erscheinen.

1. Schritt

Kontaktdaten ausfüllen

Umfrage GEK " "

Name, Vorname, Titel

Institution/Tätigkeit

Beteiligung bis einschließlich
30.04.2024

2. Schritt

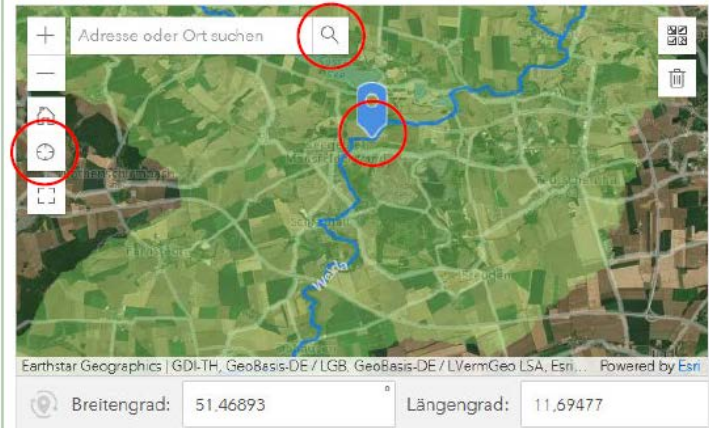
Handlungsbedarfe anzeigen

Sie können nachfolgend Ihren Handlungsbedarf innerhalb des Projektgebiets vermerken. (1) ▼



Bitte markieren Sie einen Punkt entlang der Gewässer mit Handlungsbedarf. Sie können weitere Punkte über "+" hinzufügen.

Projektgebiet



13.09.2012